

令和七年 春季展 笹部さくらコレクション

桜歌爛漫

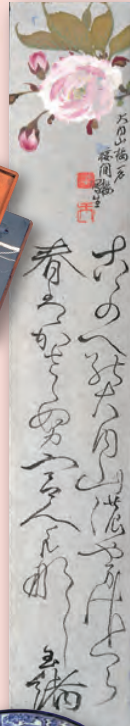
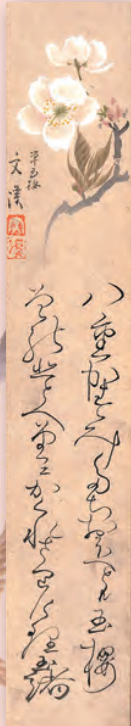
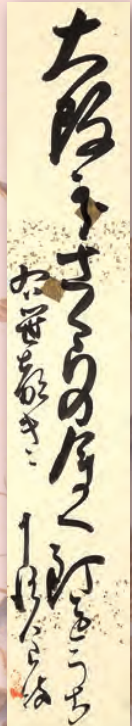
Blooming Cherry Blossoms in Poetry



さくらをうたう。

西宮市100周年記念事業
笹部さくらゼミナル 特別編
「私の見た笹部さん」
5/17(土) 13時30分～15時
講師：北野 栄三氏
於：記念館2階 視聴覚室 定員：50名

西宮市100周年記念事業
「根に帰る花のすがた」
桜西派(三熊派)をめぐる新知見
3/29(土) 13時30分
講師：今橋 理子氏
於：記念館2階 視聴覚室 定員：50名



展示物を詳しく解説します
ミュージアムトーク
4/12(土) 5/3(土・祝)
両日とも14時～14時30分
於：記念館展示室

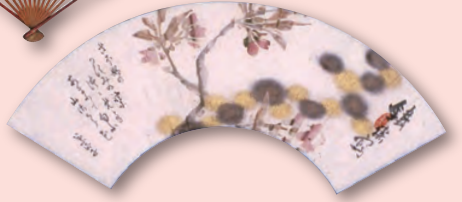
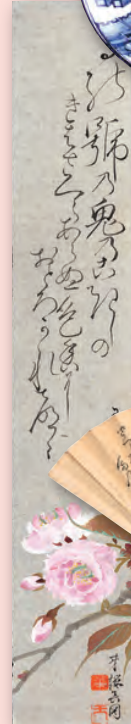
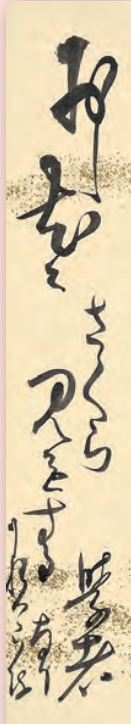
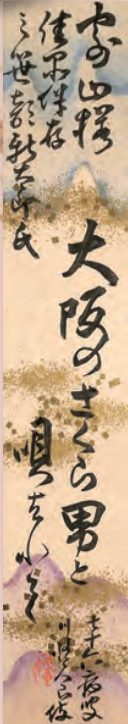


Exhibit descriptions are also available in English.

3/19(水) - 5/26(月)

入館料 一般 500円 中・小生 250円
記念館・酒蔵館共通 (団体割引 20人以上2割引)
ココロカード呈示者は無料/65歳以上 400円(要公的証明書呈示)
開館時間 午前10時～午後5時 (入館は午後4時30分まで)
休館日 火曜日 4月29日・5月6日は臨時開館、4月30日・5月7日は振替休館
[4月21日(月)は展示替えのため記念館展示室はご観覧いただけません]

市民優待日 4/5(土)・6(日)、入館料 一般 300円 中・小生 200円



明治の酒蔵 酒ミュージアム

Hakushika Memorial Museum of Sake
公益財団法人 白鹿記念酒造博物館

〒662-0926 兵庫県西宮市鞍掛町8-21 TEL.0798-33-0008(代) FAX.0798-32-2790

<https://sake-museum.jp/>



令和7年 春季展 笹部さくらコレクション **おう か らん まん**
桜 歌 爛 漫

会期：令和7年3月19日(水)～5月26日(月)

前期展示期間：3月19日(水)～4月20日(日)・後期展示期間：4月23日(水)～5月26日(月)

休館日：火曜日 ※4/29、5/6(火・祝)は臨時開館、4/30、5/7(水)は振替休館いたします。
※4/21(月)は一部展示入替のため展示室はご観覧いただけません。

笹部 新太郎 (ささべ・しんたろう) 明治20年～昭和53年(1887～1978)

大阪市北区堂島生まれ。大阪府立第一中学(現 北野高校)、第七高等学校(現 鹿児島大学)、東京帝国大学法科大学政治学科(現 東京大学法学部)を卒業。大学時代に桜への関心を持ち研究を始める。卒業後は、宝塚市武田尾に桜の演習林「亦桑山荘」や京都府向日町(現 京都府向日市)に苗圃を設け、生涯を通して桜の研究・保護を行った。昭和26年(1951)大阪市民文化賞を、同42年(1967)西宮市民文化賞を受賞した。

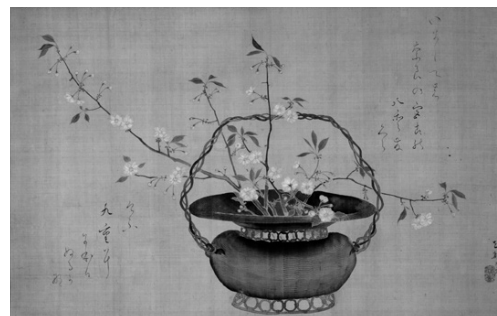
大阪造幣局の桜の通り抜けや、西宮市満池谷・甲山への桜の植樹・管理指導、岐阜県御母衣ダムの「荘川桜」移植指導など、全国的に桜の保護育成の活動を行った。また、一貫して桜と向き合った生き方をモデルに、作家水上勉が『櫻守』を著した。

生前に蒐集したコレクションは、美術工芸品、書画、花譜、名勝の古文献、絵図等から、実際に演習林などで使用していた接木用の切出刀、鋸に至るまで多種多様で、研究書は4,000冊を数え、100冊を超える覚書も残されている。著書に自伝『櫻男行状』がある。

『古今和歌集』に詠まれる「花」という語が多くは桜を指すように、古来より桜と文学の間には深い結びつきがあり、桜を題材とした作品は数多く作られてきました。詩歌や小説、随筆に表された桜は、時を超えて咲き誇り、人々の心を魅了し続けています。

日本古来の山桜・里桜保護に努めてきた笹部新太郎氏は、桜研究の一環として多数の桜に関する美術工芸品を収集していました。掛軸や短冊、陶磁器などその形態は多岐にわたります。

今回は笹部氏のコレクションから、桜と歌に関する作品を中心に展覧いたします。桜と共に花開く、情趣豊かな詩歌の世界をお楽しみください。



三熊思孝《奈良八重桜図》江戸中期(前期展示)

【関連イベント】※入館料のみでご参加いただけます。

🌸 4月12日(土)・5月3日(土・祝) 14:00～14:30 ミュージアムトーク

●集合場所：記念館1階 ロビー 展示担当学芸員による展示解説を実施します。

🌸 3月29日(土) 13:30～

西宮市100周年記念事業講演会

「根に帰る花のすがた

——桜画派〈三熊派〉をめぐる新知見」

●講 師：今橋 理子 氏(学習院女子大学教授)

●会 場：記念館2階 視聴覚室

●定 員：50名(当日受付・先着順)

画家はなぜ桜花の「根元」を描いたのか——。近年明らかになった桜画家たちの実像と共に、三熊思孝に始まる彼らの桜画の造形美を、古典詩歌との関わりをなかで再発見します。

🌸 5月17日(土) 13:30～15:00

西宮市100周年記念事業講演会

笹部さくらゼミナール 特別編

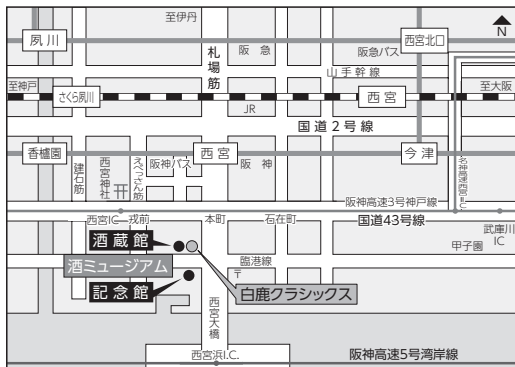
「私の見た笹部さん」

●講 師：北野 栄三 氏(毎日放送顧問/元・毎日新聞記者)

●会 場：記念館2階 視聴覚室

●定 員：50名(当日受付・先着順)

元毎日新聞の記者として生前の笹部氏を取材し、現・大阪府立北野高等学校の後輩でもある北野栄三氏。笹部氏との交流の思い出を語っていただきます。



交通案内 当館の最寄り駅は阪神電車西宮駅です。

●阪神西宮駅より徒歩の場合、札場筋を南へ15分

●阪神西宮駅よりバスをご利用の場合、約5分

《阪神バス時刻表》 マリナパーク方面行 阪神西宮南口→交通公園前

| 時間 | 平日・土曜・休日 |
|---------|--------------------|
| 10時～15時 | 2分/14分/26分/38分/50分 |

交通公園前停留所下車南西へ徒歩1分

※運行時間は変更される場合があります

●阪神西宮駅よりタクシーご利用の場合、約5分

明治の酒蔵 酒ミュージアム [公益財団法人 白鹿記念酒造博物館]

入館割引券 本券1枚につき1名、一般入館料より50円引き
有効期間：令和7年3月19日(水)～5月26日(月)

入館割引券 本券1枚につき1名、一般入館料より50円引き
有効期間：令和7年3月19日(水)～5月26日(月)

入館割引券 本券1枚につき1名、一般入館料より50円引き
有効期間：令和7年3月19日(水)～5月26日(月)