

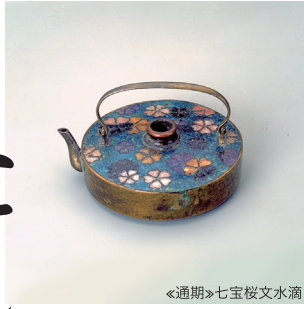
本券
1枚につき1名
般入館料を500円引
入館割引券
有効期間
令和5年9/13(水) - 11/20(月)



《通期》色絵煎茶碗



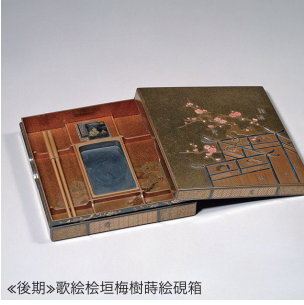
《通期》赤楽馬盃茶碗



《通期》七宝桜文水滴

趣 味のお道具には様々な趣向が凝らされ、見る者を惹きつけます。漆工品には蒔絵、金工品には彫金、陶磁器には色絵や染付といった、日本の伝統工芸の技術が、茶道具・香道具・煎茶道具・文房具・刀剣・刀装具にもそれぞれ活かされています。趣味の世界で輝くお道具の魅力を堪能ください。

〔秋季展〕
たしなみを
楽しむ



《後期》歌絵絵垣梅樹蒔絵硯箱



《通期》香道具(火道具)



《通期》桜文手取釜



《後期》絵垣梅樹蒔絵香箱

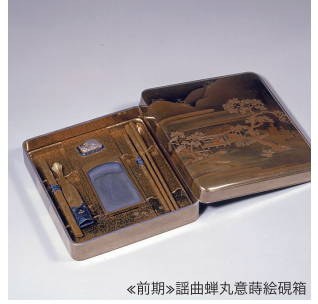
〈同時開催〉
酒資料室
お酒づくりの
道具と機械
笹部さくら資料室
「櫻男」と「草木の精」
—笹部新太郎と牧野富太郎—



《通期》黒楽平茶碗



《通期》香道具(たとう紙)



《前期》謡曲蟬丸意蒔絵硯箱

〈展示関連講演会〉 記念館2階 視聴覚室
初歩からの日本刀
—江戸時代の刀剣と刀装具—
9月23日(土・祝) 14時~15時30分
当日受付先着40名 無料(要入館料)
講師:川見典久氏(公益財団法人黒川古文化研究所 研究員)



《通期》神饌図目貫



《後期》茶杓「九重」

Autumn Exhibition
Savoring Cultures
Exhibit descriptions are also available in English.

令和5年 9月13日(水) - 11月20日(月)

開館時間: 午前10時~午後5時 入館は午後4時30分まで
休館日: 火曜日 10月16日(月)は展示替えのため観覧頂けません。
入館料: 一般500円 中・小生250円
「記念館」「酒蔵館」の共通券
団体20名様以上は2割引・ココロカード呈示者は無料。
65歳以上は公的証明書呈示で400円。

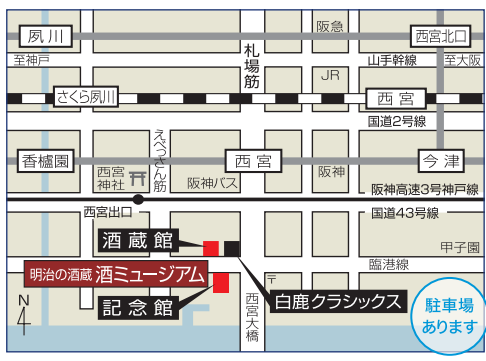
日本遺産
JAPAN HERITAGE
「伊丹諸白」と「灘の生一本」下り酒が生んだ銘醸地、伊丹と灘五郷が、令和2年度日本遺産に認定されました。

西宮酒ぐらルネサンスと食フェア
10月7日(土)・8日(日) 一般400円、中・小生無料

<https://sake-museum.jp/>

明治の酒蔵 **酒ミュージアム**

公益財団法人 **白鹿記念酒造博物館** Hakushika Memorial Museum of Sake
〒662-0926 兵庫県西宮市鞍掛町8-21
TEL(0798)-33-0008(代) FAX(0798)-32-2790



阪神電車西宮駅より、徒歩・札場筋を南へ15分
阪神バス(阪神西宮南口)・
マリナパーク方面行「交通公園前」下車 南西へ1分
阪神バス時刻表 毎時(運行時間は変更される場合がございます)
(10時~15時) 2・14・26・38・50分

